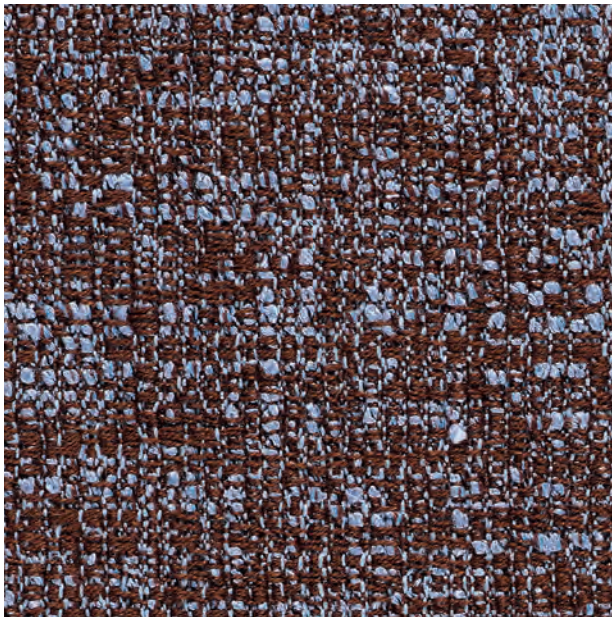


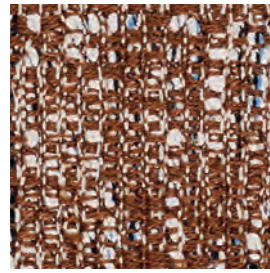
SONAR 3

KVADRAT / RAF SIMONS

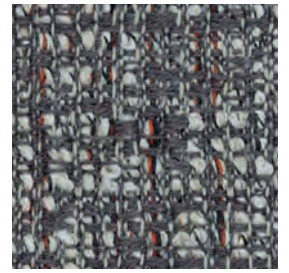
SONAR 3



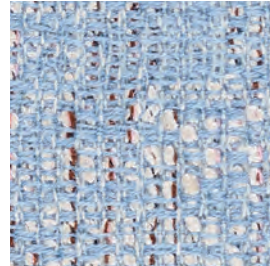
384



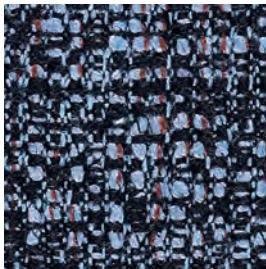
374



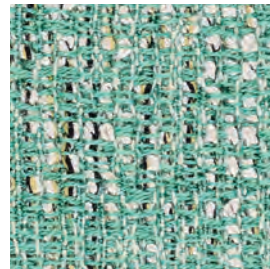
153



734



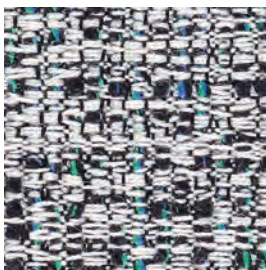
784



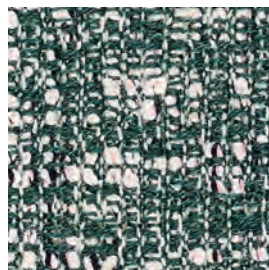
934



124



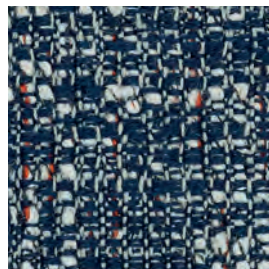
164



974



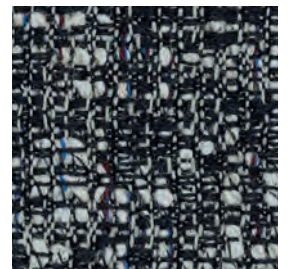
134



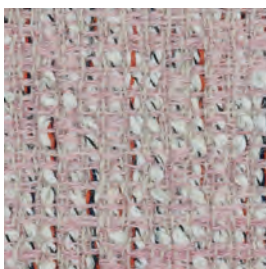
773



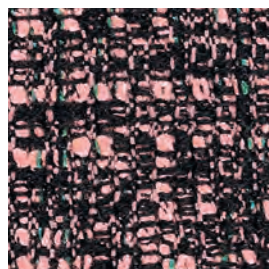
113



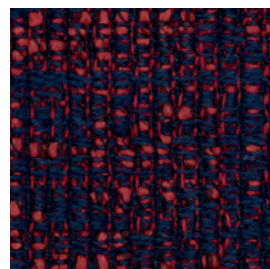
173



633



684



673



194

## SONAR 3 RAF SIMONS

DK

### Anvendelse

Møbelstof til såvel privat som offentlig indretning.

### Beskrivelse

59% nyuld. 25% viskose. 9% hør. 5% nylon. 2% polyester. Bredde 150 cm. Vægt ca. 770 g/lbm. Garnfarvet. Nuanceforskel kan forekomme.

### Ægkant ⇅

**Slidstyrke:** Ca. 20.000 slidbevægelser efter Martindale metoden ENISO 12947. **Lysægthed (ISO) 6-7. Pilling (ENISO) 3-4. Gnidægthed (ISO) 6-7. Flammesikring:** AS/NZS 3837 Class 2. BS 5852 Crib 5 med flammesikring. BS 5852 part 1. EN 1021-1/2. IMO FTP Code 2010:Part 8. UNI 9175 11M. US Cal. Bull. 117-2013 (Kopi af testrapport kan rekvireres).

### Vedligeholdelse

Se ISO symboler. Desinfektion, se kvadrat.dk.

UK/US

### Application

Upholstery for both domestic and contract use.

### Description

59% new wool. 25% viscose. 9% linen. 5% nylon. 2% polyester. Width 59 inches (150 cm). Weight app. 770 g/lm. 28.6 oz/ly. Yarn dyed. Colour differences may occur.

### Selvedge/Direction ⇅

**Abrasion:** App. 20,000 rubs acc. to the Martindale method ENISO 12947. **Lightfastness (ISO) 6-7. Pilling (ENISO) 3-4. Fastness to rubbing (ISO) dry 4-5, wet 3-5. Flame resistance:** AS/NZS 3837 Class 2. BS 5852 Crib 5 with treatment. BS 5852 part 1. EN 1021-1/2. IMO FTP Code 2010:Part 8. UNI 9175 11M. US Cal. Bull. 117-2013 (Copy of test report available).

### Care

Please see the ISO symbols. Disinfection, see kvadrat.dk.

DE

### Anwendungsbereich

Möbelbezugstoff geeignet für private und öffentliche Einrichtungen.

### Beschreibung

59% Schurwolle. 25% Viskose. 9% Leinen. 5% Nylon. 2% Polyester. Breite 150 cm. Gewicht ca. 770 g/lfd.m. Garngefärbt. Farbunterschiede können vorkommen.

### Webkant ⇅

**Scheuerfestigkeit:** Ca. 20.000

Scheuerhübe gemäss der Martindale Methode EN ISO 12947. **Lichtechtheit (ISO) 6-7. Pilling (EN ISO) 3-4. Reibechtheit (ISO) Trockener 4-5, Nasser 3-5. Flammschutz:** AS/NZS 3837 Class 2. BS 5852 Crib 5 mit Ausrüstung. BS 5852 part 1. EN 1021-1/2. IMO FTP Code 2010:Part 8. UNI 9175 11M. US Cal. Bull. 117-2013 (Kopie von Prüfungsbericht verfügbar).

### Pflege

Siehe ISO Pflegesymbole. Desinfektion, siehe kvadrat.dk.

NL

### Toepassing

Uitstekend toepasbaar zowel in particuliere woningen als voor projecten.

### Omschrijving

59% scheerwol. 25% viskose. 9% linnen. 5% nylon. 2% polyester. Breedte 150 cm. Gewicht ca. 770 g/str. m. Garengeverfd. Kleurverschillen kunnen optreden.

### Zelfkant ⇅

**Slijtvastheid:** Ca. 20.000 toeren Martindale EN ISO 12947. **Lichtechtheid (ISO) 6-7. Pilling (EN ISO) 3-4. Wrifjechtheid (ISO) droge 4-5, natte 3-5. Brandwerendheid:** AS/NZS 3837 Class 2. BS 5852 Crib 5 met behandeling. BS 5852 part 1. EN 1021-1/2. IMO FTP Code 2010:Part 8. UNI 9175 11M. US Cal. Bull. 117-2013 (Op aanvraag sturen wij U graag een kopie van het testrapport toe).

### Onderhoud

Zie de ISO symbolen. Desinfectie, kvadrat.dk.

FR

### Domaine d'utilisation

Tissu d'ameublement pour aménagement privé et public.

### Description

59% laine vierge. 25% viscose. 9% lin. 5% nylon. 2% polyester. Largeur 150 cm. Poids env. 770 g/ml. Teinture sur fil. Ecartis des coloris possibles.

### Lisière ⇅

**Résistance à l'abrasion:** Env. 20.000 révolutions selon le procédé Martindale ENISO 12947. **Résistance à la lumière (ISO) 6-7. Boulochage (ENISO) 3-4. Résistance au frottement (ISO) sec 4-5, mouillé 3-5. Normes au feu:** AS/NZS 3837 Class 2. BS 5852 Crib 5 avec traitement. BS 5852 part 1. EN 1021-1/2. IMO FTP Code 2010:Part 8. UNI 9175 11M. US Cal. Bull. 117-2013 (La copie du compte rendu des tests est disponible sur demande).

### Entretien

Voir les symboles ISO. Désinfection, voir kvadrat.dk.

IT

### Destinazione d'uso

Rivestimento per imbottiti casa e contract.

### Caratteristiche

59% lana vergine. 25% viscose. 9% lino. 5% nylon. 2% poliestere. Altezza 150 cm. Peso circa 770 gr/ml. Tinto in filo. Possibili differenze per colore.

### Cimosa ⇅

**Abrasion:** Circa 20.000 cicli/metodo Martindale ENISO 12947. **Resistenza alla luce (ISO) 6-7. Pilling (ENISO) 3-4. Resistenza allo sfregamento (ISO) Condizione a secco 4-5, Condizione umido 3-5. Ignifugazione:** AS/NZS 3837 Class 2. BS 5852 Crib 5 trattato ignifugo. BS 5852 part 1. EN 1021-1/2. UNI 9175 11M. US Cal. Bull. 117-2013 (Disponibile copia del test).

### Manutenzione

Per favore seguire simboli ISO. Per disinfettare, vedi il sito kvadrat.dk.

ES

### Aplicación

Tapicería para hogares e instituciones.

### Descripción

59% lana virgen. 25% viscosa. 9% lino. 5% nilón. 2% poliéster. Anchura 150 cm. Peso aprox. 770 gr/ml. Hilo teñido. Posibles variaciones de color.

### Filo ⇅

**Resistencia al desgaste:** Aprox. 20.000 ciclos según el método Martindale EN ISO 12947. **Resistencia a la luz (ISO) 6-7. Relleno (EN ISO) 3-4. Solidez al frotamiento (ISO) seco 4-5, mojado 3-5. Resistencia al fuego:** AS/NZS 3837 Class 2. BS 5852 Crib 5 con tratamiento. BS 5852 part 1. EN 1021-1/2. IMO FTP Code 2010:Part 8. UNI 9175 11M. US Cal. Bull. 117-2013 (Copia del informe de ensayos desponible).

### Mantenimiento

Consulte los símbolos ISO. Desinfección, visita kvadrat.dk.

JP

### 用途

住宅およびコンラクト用、家具地。

### 詳細

59% ニューウール。25% ビスコース。9% リネン。5% ポリアミド。2% ポリエステル。幅：150cm。重量：1m あたり約 770 g。糸染め。色彩に差が生じる可能性あり。

### 耳、ふち、⇅

**磨耗：**マーチンデール法により摩擦運動約 20,000 回。EN ISO 12947。色あせ保証 (ISO) 6-7。ピリング (EN ISO) 3-4。摩擦保証 (ISO) ドライ 4-5、ウエット 3-5。耐炎性：AS/NZS 3837 Class 2。特殊耐炎処理を行うことにより、BS 5852 Crib 5 到達可能。BS 5852 part 1。EN 1021-1/2。IMO FTP Code 2010:Part 8。UNI 9175 11M。US Cal. Bull. 117-2013。(テストレポートのコピー入手可能。)

### 手入れ

ISO シンボル参照。消毒について kvadrat.dk まで参照ください。

CN

### 适用范围

私人和商业项目用软装面料。

### 成分

59%羊毛。25%粘胶纤维。9%亚麻。5%尼龙。2%涤纶。幅宽约59英寸(150 cm)。重量约770克/延米。纱线染色面料。颜色可能稍有色差。

### 织边方向 ⇅

马丁代尔法约20,000转。EN ISO 12947。光照色牢度 (ISO) 6-7。起毛起球 (ENISO) 3-4。摩擦色牢度 (ISO) 干燥4-5。湿3-5。阻燃性：AS/NZS 3837 Class 2。特别耐火处理时BS 5852 Crib 5可以满足。BS 5852 part 1。EN 1021-1/2。IMO FTP Code 2010:Part 8。UNI 9175 11M。US Cal. Bull. 117-2013。(可提供测试报告副本)。

### 维护

请参照ISO标志。消毒请参阅kvadrat.dk。



Quality and environmental system accreditation according to ISO 9001 and ISO 14001.

\*ACT® Registered Certification Marks

Contact and further information [www.kvadrat.dk](http://www.kvadrat.dk)



US contact info: 1-800-620-9309